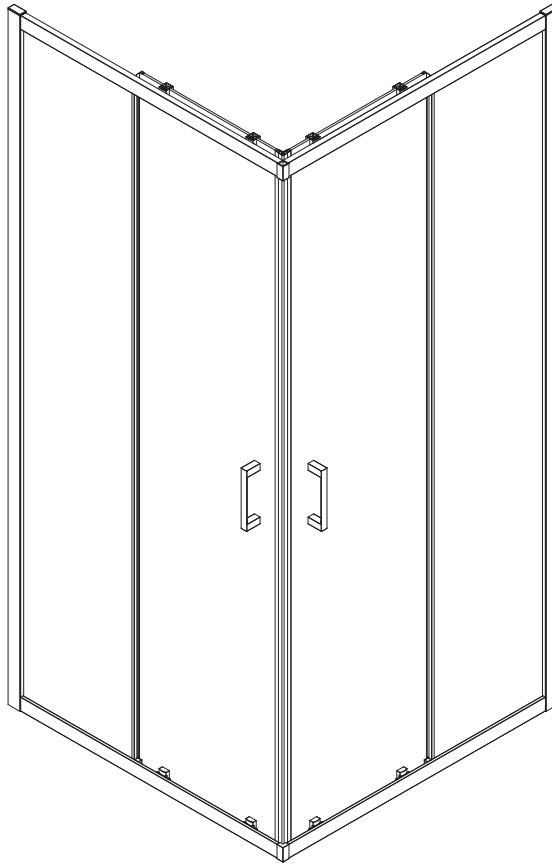


  
**CEZARES®**

ПРИРОДА ЧИСТОТЫ



**Инструкция по установке  
душевого ограждения  
MOLVENO-A-2**



### ОБЩАЯ ИНФОРМАЦИЯ

После получения проверьте изделие на наличие повреждений или недостающих деталей!

Избегайте ударов и ударных нагрузок на стеклянные элементы.

**Внимание:** Повторная переработка закаленного стекла невозможна..

### РЕКОМЕНДАЦИИ ПО УСТАНОВКЕ

Перед началом монтажа подробно ознакомьтесь с инструкцией.

Для установки душевого ограждения требуется два человека.

Перед монтажом снимите защитную плёнку с профилей.

Душевое ограждение устанавливается на поддон или специально подготовленное место в полу.

При сверлении стен будьте внимательны, чтобы не повредить трубы или электрические кабели.

По завершении установки обязательно обработайте стыки душевого ограждения силиконом, как показано в инструкции по установке.

### РЕКОМЕНДАЦИИ ПО УХОДУ

После принятия душа сгоните воду резиновым скребком со стеклянных дверей.

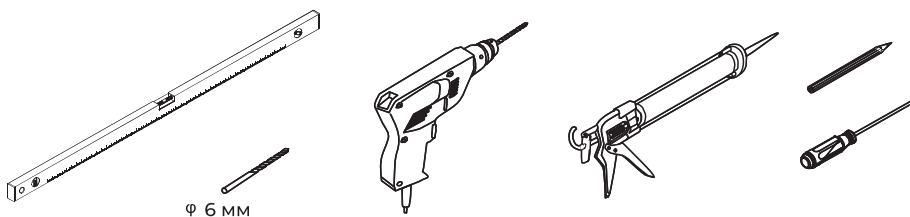
После чистки сполосните ограждение чистой водой и вытрите поверхности, чтобы предотвратить образование налета. Для более тщательной очистки применяйте мягкую губку и щадящее жидкое чистящее средство, или специальное средство для чистки душевых ограждений, имеющееся в продаже.

В регионах с жёсткой водой необходимо регулярно удалять солевые отложения.

При осуществлении водных процедур или мытья душевого ограждения стоит избегать попадания сильной струи воды на стенки конструкции и места наименьшей герметизации.

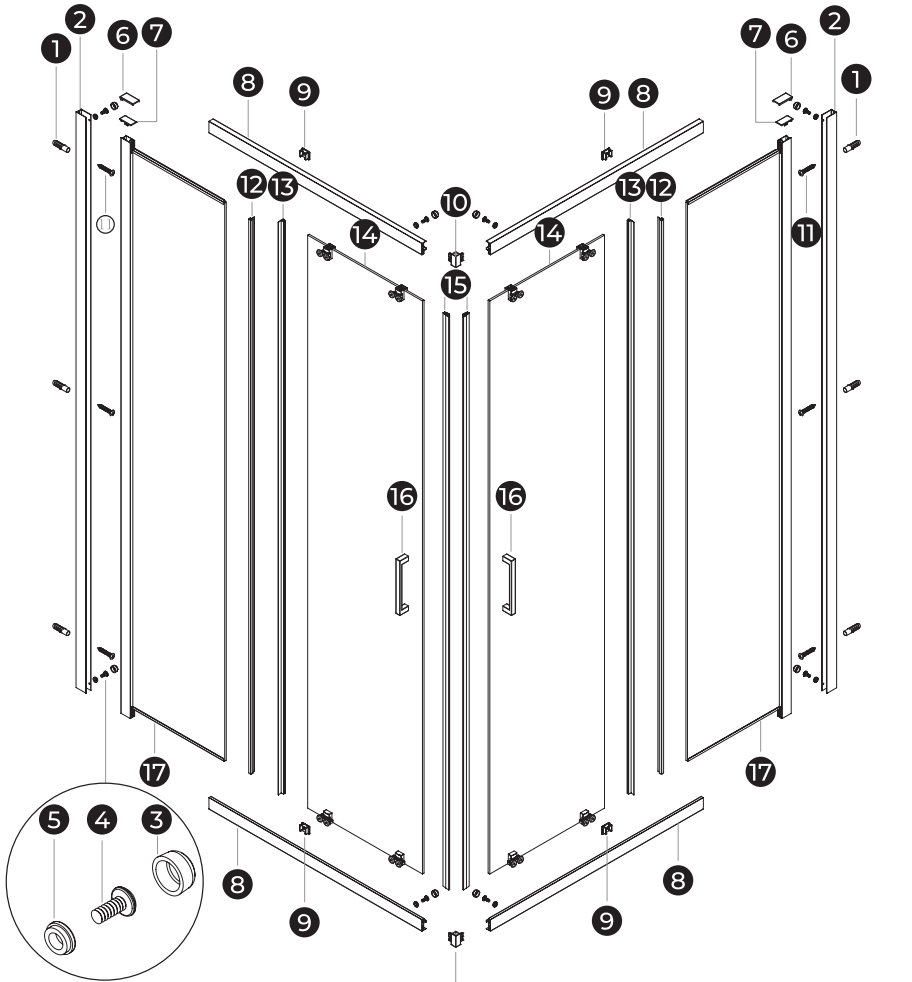
Нельзя использовать средства содержащие хлор, кислоту, абразивы, ацетон, спирт и растворители.

### НЕОБХОДИМЫЕ ИНСТРУМЕНТЫ

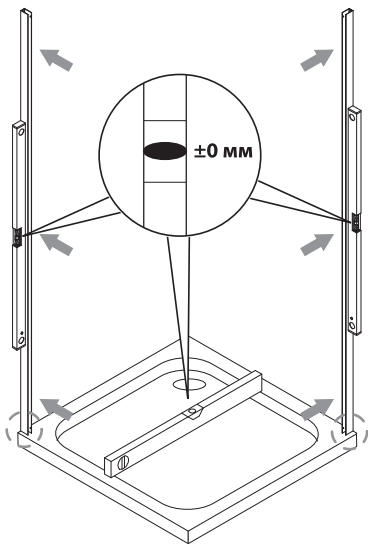


Это изделие тяжёлое и требуются два человека для установки

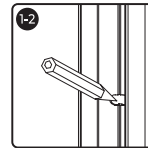
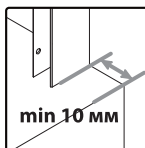
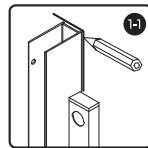
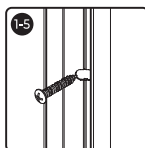




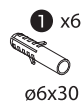
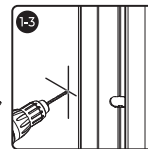
- |                   |           |           |                     |                    |                     |           |
|-------------------|-----------|-----------|---------------------|--------------------|---------------------|-----------|
| <br>15 x2         | <br>16 x2 | <br>17 x2 | <br>10              | <br>18 x1<br>ø3 MM | <br>19 x1<br>2,5 MM |           |
| <br>1 x6<br>ø6x30 | <br>2 x2  | <br>3 x8  | <br>4 x8<br>ST4x8   | <br>5 x8           | <br>6 x2            | <br>7 x2  |
| <br>8 x4          | <br>9 x4  | <br>10 x2 | <br>11 x6<br>ST4x30 | <br>12 x2          | <br>13 x2           | <br>14 x2 |



11 x6  
ST4x30

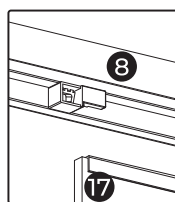
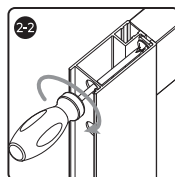
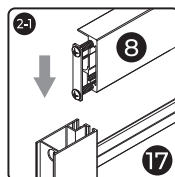
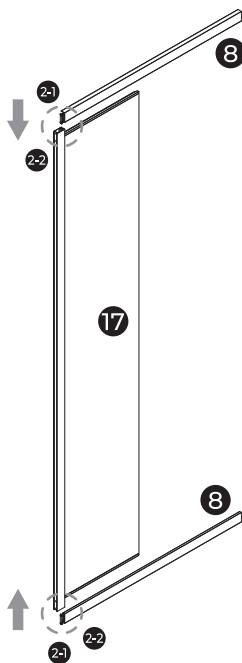
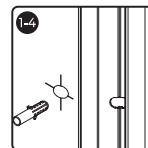


Ø6 MM



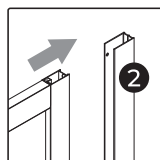
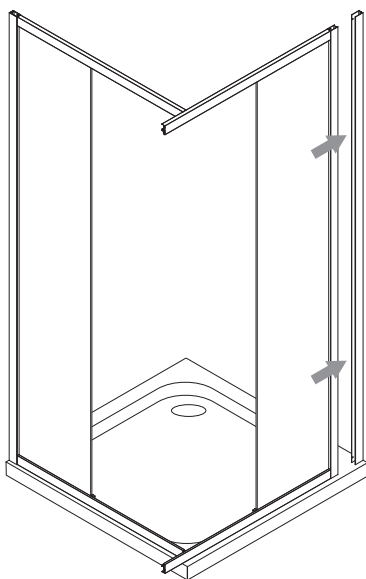
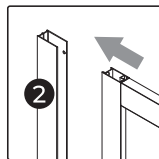
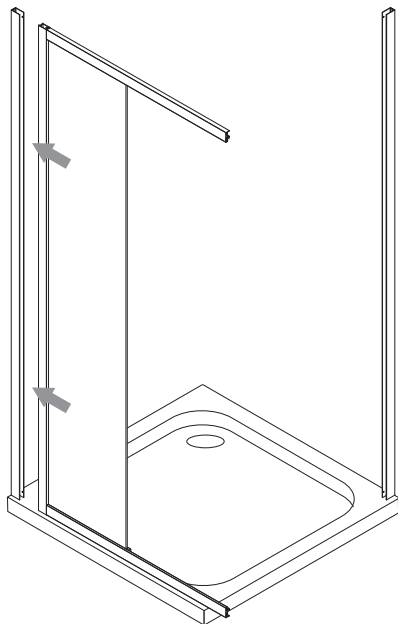
1 x6

Ø6x30



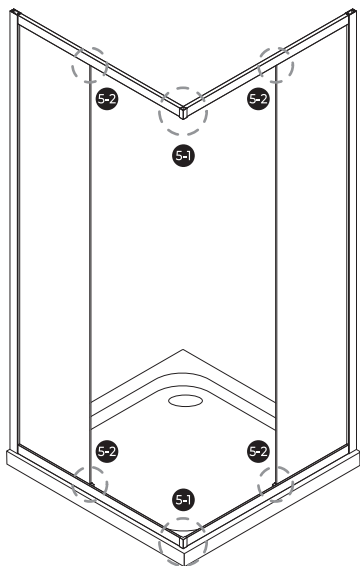
Это изделие тяжёлое и требуются два человека для установки





Это изделие тяжёлое и требуются два человека для установки





3 x8



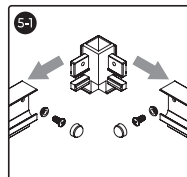
4 x8



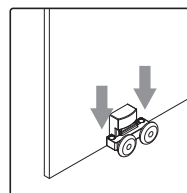
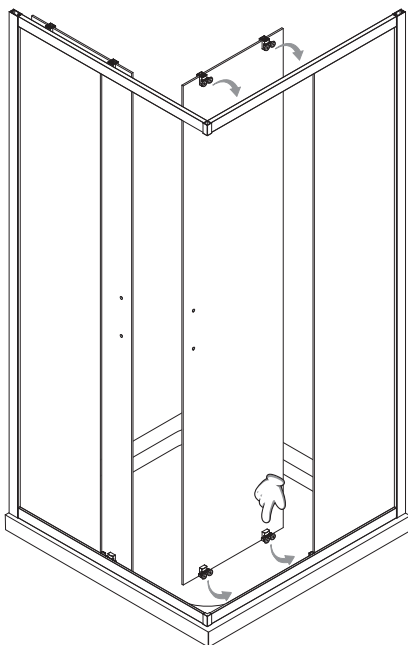
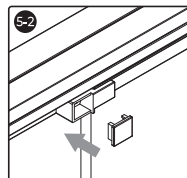
ST4x8



5 x8

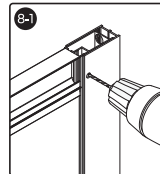
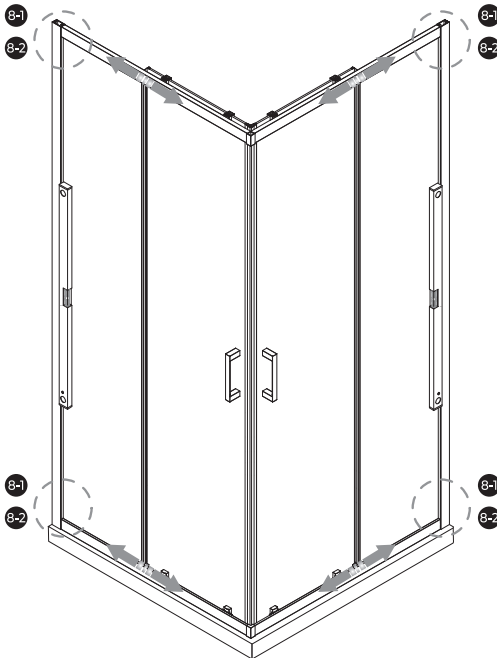
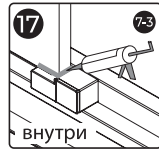
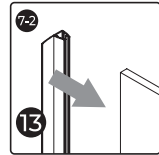
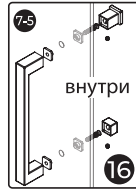
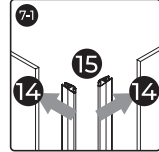
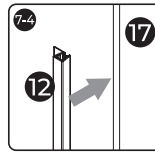
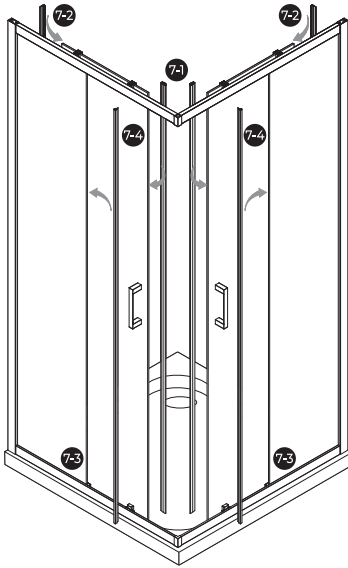


9 x4



Это изделие тяжёлое и требуются два человека для установки





3 x 8

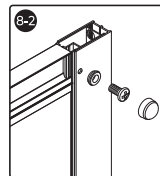


4 x 8



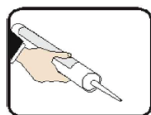
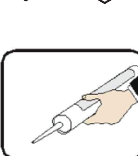
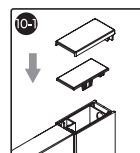
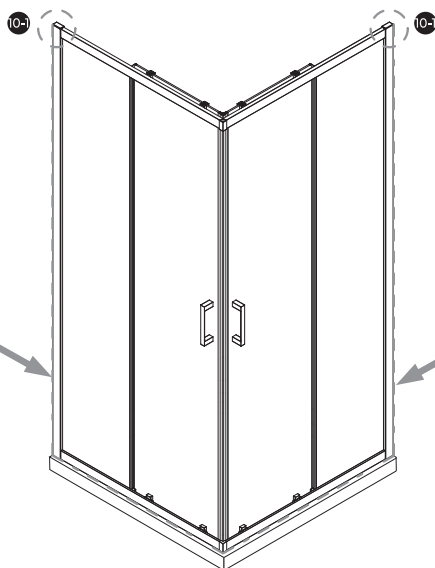
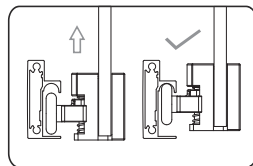
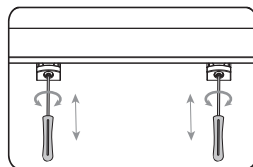
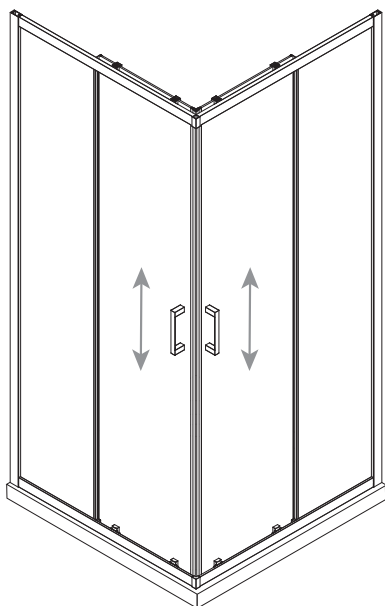
ST4x8

5 x 8



Это изделие тяжелое и требуются два человека для установки





Это изделие тяжелое и требуются два человека для установки

